



DEŽELNA BANKA SLOVENIJE

Katalog nepremičnin za prodajo



Ljubljana, april 2026



PRODAMO | Hardek 34, Ormož

Poslovni center Marof

V bližini starega mestnega jedra Ormoža, v trgovinskem predelu, prodamo poslovni center Marof. Center sestavljajo trije med seboj povezani objekti s trgovsko-skladiščnimi prostori v pritličju in dvema predavalnicama v prvem nadstropju. Na centralnem dvorišču so urejene parkirne površine za obiskovalce in vrtni center z odprtim skladiščem. Prvotno je bilo v U oblikovano poslopje grajski gospodarski objekt, ki izvira iz 18. stoletja in sodi na seznam kulturne dediščine.

Lokacija nepremičnine je zelo ugodna za razvoj trgovsko-poslovne dejavnosti, saj se nahaja neposredno ob glavni vpadnici v mesto in v bližini ožjega središča mesta ter mejnega prehoda s Hrvaško. Center je delno zaseden z najemniki.

Vrsta objekta: poslovni objekt

Velikost: 1.990 m²

Zemljišče: 5.865 m²

Leto izgradnje: 1850

Nadstropje: pritličje + delno 1 N

Energetska informacija:

EI ni potrebna (334.člen EI-1)



Mojca Lavriha

+386 1 472 73 42

nepremicnine@dbs.si

Deželna banka Slovenije d. d.

Kolodvorska ulica 9

1000 Ljubljana

DEŽELNA BANKA SLOVENIJE

vedno blizu

Za zainteresirane vabimo, da se obrnete na navedeni kontakt, vsak delovnik, med 8. in 15.30 uro. Ogled je možen le na podlagi predhodnega dogovora. Vsako ponudbo bomo obravnavali posebej in vas bomo o naši odločitvi obvestili v najkrajšem možnem času. Vse informacije so informativne narave. Deželna banka Slovenije d. d. se trudi za pravilnost, ažurnost in popolnost podatkov uporabljenih na predstavitvenih gradivih, vendar za njihovo točnost in celovitost ne more jamčiti in ne prevzema nikakršne odgovornosti. Pridržujemo si pravico posodabljanja, spreminjanja ali brisanja informacij.



PRODAMO | Kerenčičev trg 3 in 4, Ormož

Poslovno - stanovanjski objekt

V strogem starem mestnem jedru Ormoža prodamo poslovne in stanovanjske prostore z garažo za dve vozili. Zgradba je bila zgrajena leta 1900 in do danes večkrat prenovljena. Objekt ima skupno 806,7 m² neto tlorisne površine, od tega so 187,8 m² lokali v pritličju, 300,3 m² poslovni prostori v nadstropju, 182,5 m² stanovanjske površine, 96,6 m² kleti in podstrešja ter 39,5 m² garaže. Ogrevanje v poslovnem delu je centralno, v stanovanjih lokalno. Objekt je priključen na vse instalacije in komunikacije ter je potreben prenove.

Del stanovanjskih in poslovnih prostorov je zasedenih.

Vrsta objekta: poslovni prostor

Velikost: 806,7 m²

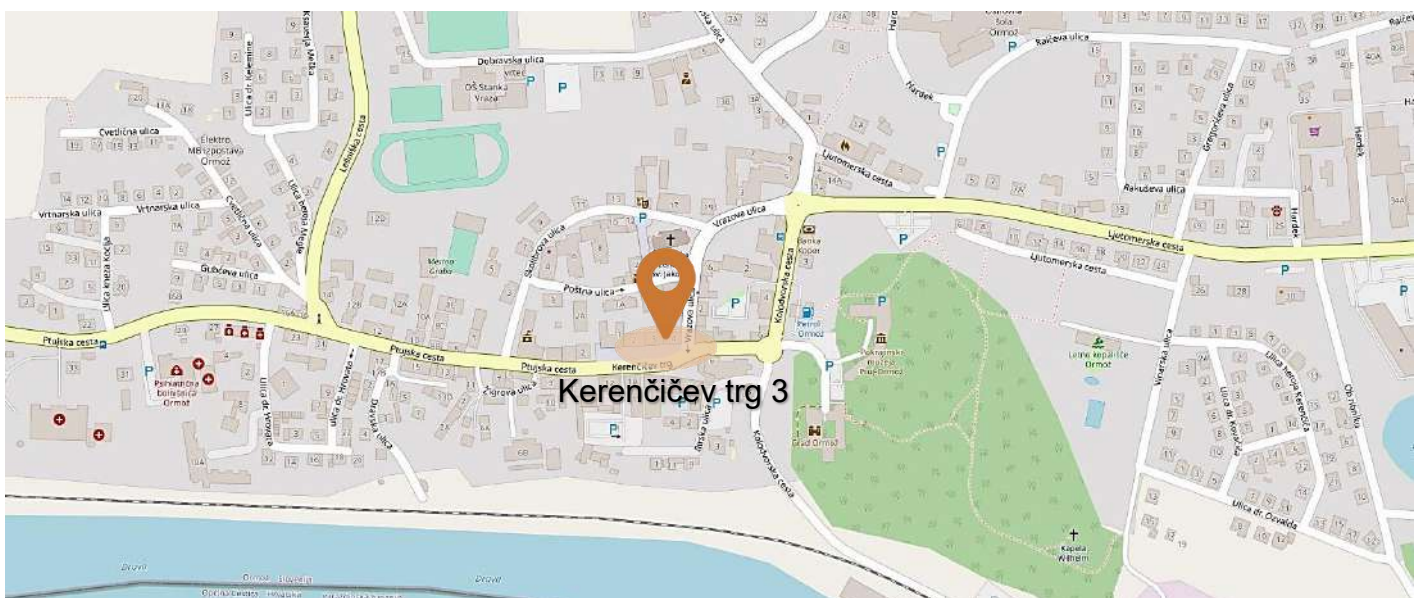
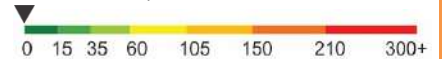
Zemljišče: 1.387 m²

Leto izgradnje: 1900

Nadstropje: pritličje + 1 + M

Energetska informacija:

El ni potrebna (334.člen EI-1)



Mojca Lavriha

+386 1 472 73 42

nepremicnine@dbs.si

Deželna banka Slovenije d. d.

Kolodvorska ulica 9

1000 Ljubljana

DEŽELNA BANKA SLOVENIJE

vedno blizu

Za zainteresirane vabimo, da se obrnete na navedeni kontakt, vsak delovnik, med 8. in 15.30 uro. Ogled je možen le na podlagi predhodnega dogovora. Vsako ponudbo bomo obravnavali posebej in vas bomo o naši odločitvi obvestili v najkrajšem možnem času. Vse informacije so informativne narave. Deželna banka Slovenije d. d. se trudi za pravilnost, ažurnost in popolnost podatkov uporabljenih na predstavitvenih gradivih, vendar za njihovo točnost in celovitost ne more jamčiti in ne prevzema nikakršne odgovornosti. Pridržujemo si pravico posodabljanja, spreminjanja ali brisanja informacij.



PRODAMO | Breg 2, 3, 5, 8 in 9, Majšperk

Poslovni kompleks

V naselju Breg, del občine Majšperk, ki leži na zahodnem delu Haloz, prodamo nekdanji tovarniški kompleks za predelavo volne.

Celoten sklop nepremičnin zajema 19 zaključenih enot s skupno površino ca. 15.150 m², namenjeno za proizvodno dejavnost ali skladišča, 1.000 m² za poslovno rabo in 220 m² stanovanjskih površin. Približno polovica kompleksa je zasedenega z najemniki, posamezni objekti pa imajo urejen dostop in priklop na javno infrastrukturo.

Nepremičnina se prodaja po posameznih sklopih, ki predstavljajo zaključeno celoto in omogočajo nakup nepremičnine z urejenim dostopom.

Vrsta objekta: Skladiščni prostori

Velikost: 16.366,6 m²

Zemljišče: 37.195 m²

Leto izgradnje: 1900 - 1980

Nadstropje: pritličje

Energetska informacija:

El ni potrebna (334.člen EI-1)



Mojca Lavriha

+386 1 472 73 42

nepremicnine@dbs.si

Deželna banka Slovenije d. d.

Kolodvorska ulica 9

1000 Ljubljana

DEŽELNA BANKA SLOVENIJE

vedno blizu

Za zainteresirane vabimo, da se obrnete na navedeni kontakt, vsak delovnik, med 8. in 15.30 uro. Ogled je možen le na podlagi predhodnega dogovora. Vsako ponudbo bomo obravnavali posebej in vas bomo o naši odločitvi obvestili v najkrajšem možnem času. Vse informacije so informativne narave. Deželna banka Slovenije d. d. se trudi za pravilnost, ažurnost in popolnost podatkov uporabljenih na predstavitvenih gradivih, vendar za njihovo točnost in celovitost ne more jamčiti in ne prevzema nikakršne odgovornosti. Pridržujemo si pravico posodabljanja, spreminjanja ali brisanja informacij.



PRODAMO | Kozminci 22, Podlehnik

Dvostanovanjska hiša

V vasi Kozminci, v občini Podlehnik, prodamo stanovanjsko hišo z dvema ločenima bivalnima enotama in 753 m² funkcionalnega zemljišča. Nepremičnina leži ob glavni cesti Ptuj – Podlehnik – Rogatec in le 300 m od priključka Stanošina na Podravski avtocesti. Lokacija je od Ptuja oddaljena 10 minut vožnje in od Maribora 25 minut.

Hiša je kamnite gradnje in je bila zgrajena leta 1927 ter obnovljena v letih 1960, 1995 in 2011. V pritličju objekta sta dve stanovanjski enoti z ločenima vhodoma. Manjše stanovanje meri približno 50 m², večje pa 96 m².

Obe stanovanjski enoti sta zasedeni z uporabnikoma. Hiša je potrebna temeljite prenove.

Vrsta objekta: stanovanjska hiša

Velikost: 146,4 m²

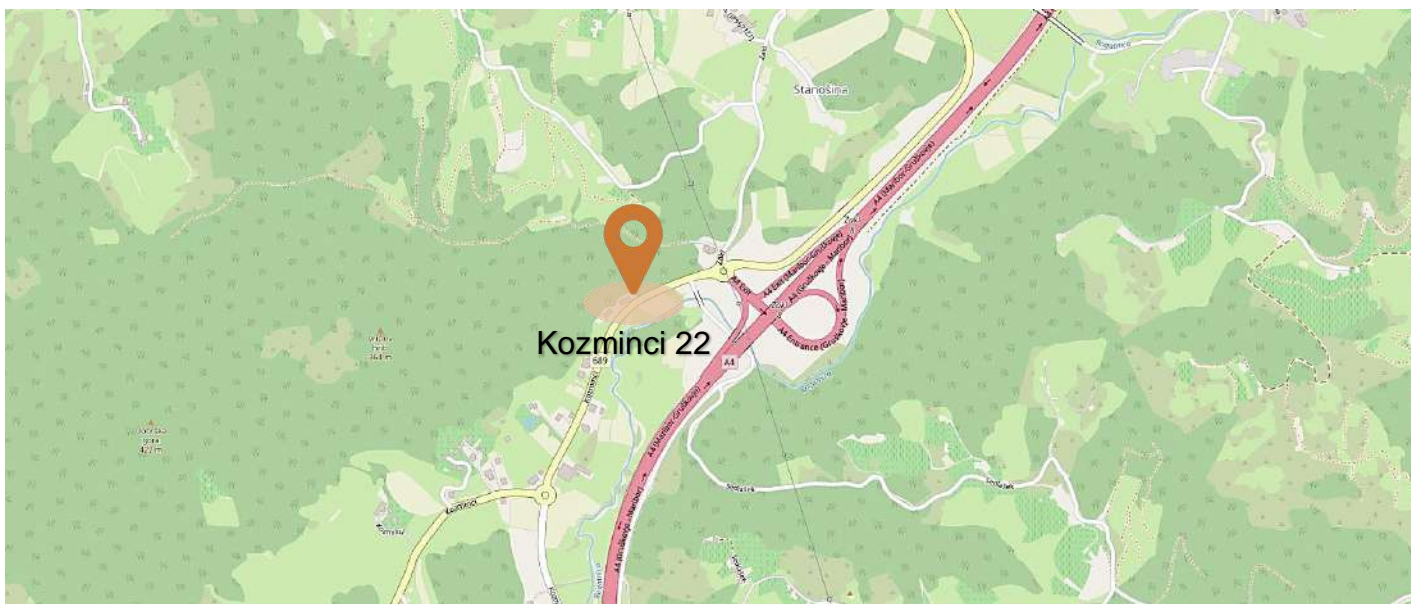
Zemljišče: 753 m²

Leto izgradnje: 1927

Nadstropje: 1. nadstropje

Energetska informacija:

Izračun ni mogoč



Mojca Lavriha

+386 1 472 73 42

nepremicnine@dbs.si

Deželna banka Slovenije d. d.

Kolodvorska ulica 9

1000 Ljubljana

DEŽELNA BANKA SLOVENIJE

vedno blizu

Za zainteresirane vabimo, da se obrnete na navedeni kontakt, vsak delovnik, med 8. in 15.30 uro. Ogled je možen le na podlagi predhodnega dogovora. Vsako ponudbo bomo obravnavali posebej in vas bomo o naši odločitvi obvestili v najkrajšem možnem času. Vse informacije so informativne narave. Deželna banka Slovenije d. d. se trudi za pravilnost, ažurnost in popolnost podatkov uporabljenih na predstavitvenih gradivih, vendar za njihovo točnost in celovitost ne more jamčiti in ne prevzema nikakršne odgovornosti. Pridržujemo si pravico posodabljanja, spreminjanja ali brisanja informacij.



PRODAMO | Glavna ulica 73, Gornji Lakoš

Poslovno-stanovanjski kompleks

V naselju Gornji Lakoš, v občini Lendava, prodamo sklop poslovnih objektov avtoservisa in stanovanjsko hišo.

Stanovanjska hiša, zgrajena 1967, je potrebna temeljite prenove in ima v dveh etažah skupno 202,2 m² neto tlorisne površine, od tega 141,8 m² bivalnih prostorov in 21 m² balkonov. Poslovni del nepremičnine tvorijo 141,3 m² velika prodajalna, skladišče s površino 175 m², 145 m² velika servisna delavnica in gospodarsko poslopje. Poleg objektov je ob Cvetni ulici 2.286 m² veliko makadamsko parkirišče. Objekti so opremljeni z vsemi potrebnimi instalacijami in potrebni prenove.

Delavnica in skladiščnimi prostori so zasedeni z najemnikom.

Vrsta objekta: hiša in avtoservis

Velikost: 995,9 m²

Zemljišče: 4.553 m²

Leto izgradnje: 1989

Nadstropje: pritličje + N

Energetska informacija:

Izračun ni mogoč



Mojca Lavriha

+386 1 472 73 42

nepremicnine@dbs.si

Deželna banka Slovenije d. d.

Kolodvorska ulica 9

1000 Ljubljana

DEŽELNA BANKA SLOVENIJE

vedno blizu

Za zainteresirane vabimo, da se obrnete na navedeni kontakt, vsak delovnik, med 8. in 15.30 uro. Ogled je možen le na podlagi predhodnega dogovora. Vsako ponudbo bomo obravnavali posebej in vas bomo o naši odločitvi obvestili v najkrajšem možnem času. Vse informacije so informativne narave. Deželna banka Slovenije d. d. se trudi za pravilnost, ažurnost in popolnost podatkov uporabljenih na predstavitvenih gradivih, vendar za njihovo točnost in celovitost ne more jamčiti in ne prevzema nikakršne odgovornosti. Pridržujemo si pravico posodabljanja, spreminjanja ali brisanja informacij.



PRODAMO | Žepovci 101, Apače

Nedokončan turistični projekt

Prodamo zemljišče s skupno površino 7.053 m², na katerem stoji nedokončan objekt in dve ograjeni tenis igrišči. Nepremičnina ima pridobljeno gradbeno dovoljenje za poslovni objekt s tlorisno površino 18,90 m x 8,60 m in etažnosti P + M ter v geodetski načrt vrisani teniški igrišči.

Nepremičnina se nahaja v naselju Žepovci v občini Apače pri Gornji Radgoni. Prostorska umeščenost kraja je idealna za preživljanje prostega časa, aktivnega gibanja in dobrega počutja. Razvojne možnosti kraja temeljijo predvsem na naravni in kulturni dediščini ter pestri turistični ponudbi.

Vrsta objekta: turistični projekt

Velikost: 325 m²

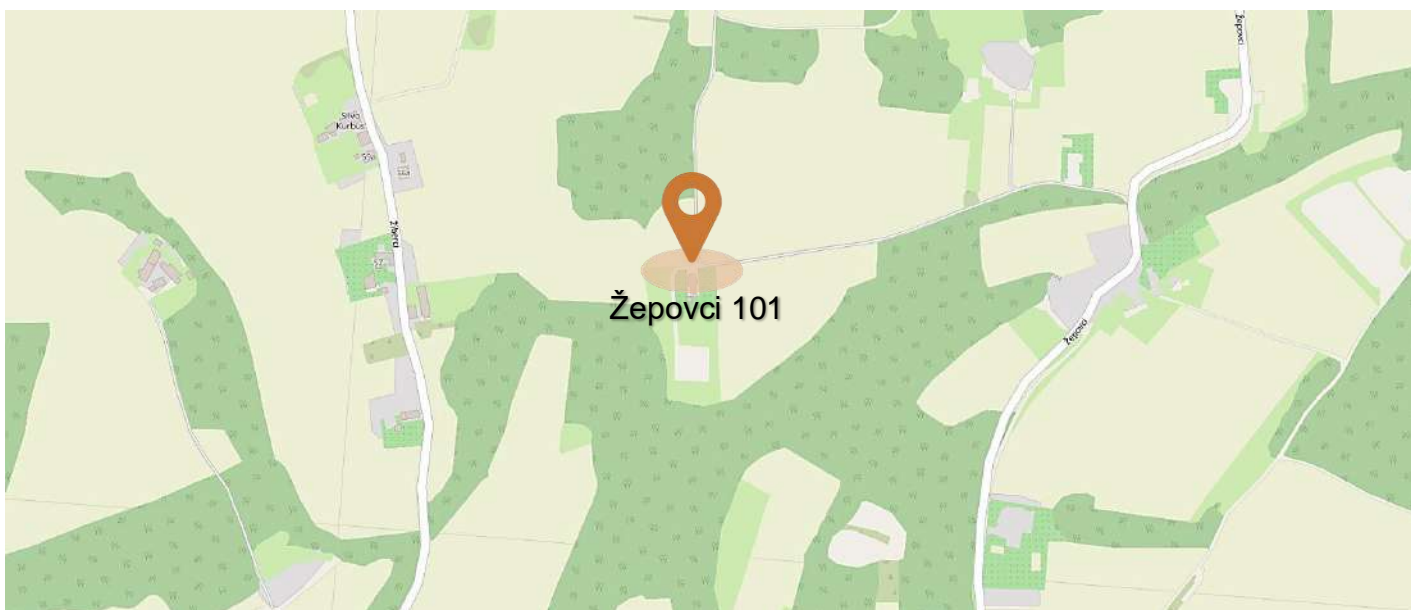
Zemljišče: 7.053 m²

Leto gradnje: 2009

Nadstropje: P + M

Energetska informacija:

izračun ni mogoč



Mojca Lavriha

+386 1 472 73 42

nepremicnine@dbs.si

Deželna banka Slovenije d. d.

Kolodvorska ulica 9

1000 Ljubljana

DEŽELNA BANKA SLOVENIJE

vedno blizu

Za zainteresirane vabimo, da se obrnete na navedeni kontakt, vsak delovnik, med 8. in 15.30 uro. Ogled je možen le na podlagi predhodnega dogovora. Vsako ponudbo bomo obravnavali posebej in vas bomo o naši odločitvi obvestili v najkrajšem možnem času. Vse informacije so informativne narave. Deželna banka Slovenije d. d. se trudi za pravilnost, ažurnost in popolnost podatkov uporabljenih na predstavitvenih gradivih, vendar za njihovo točnost in celovitost ne more jamčiti in ne prevzema nikakršne odgovornosti. Pridržujemo si pravico posodabljanja, spreminjanja ali brisanja informacij.



PRODAMO | Lendavska cesta, Petišovci

Sklop gospodarskih objektov

V naselju Petišovci, ob Lendavski cesti, prodamo večji kompleks poslovno-kmetijskih objektov na 5.077 m² velikem zemljišču. Objekti so namenjeni sušenju in skladiščenju žit, zgrajeni so bili med leti 2005 in 2012. Gospodarski kompleks tvorijo poslovni objekt, skladiščni objekt in dva silosa s skupno neto tlorisno površino 652,87 m². Objekti so opremljeni z vsemi potrebnimi instalacijami za gospodarsko dejavnost.

Gospodarski kompleks se nahaja na območju, kjer na preko 2.500 ha kmetijskih površinah poteka največja tržna pridelava žit v Sloveniji. Nepremičnino odlikuje tudi dobra mednarodna prometna povezanost, saj leži v bližini avtoceste A5, ki povezuje slovenijo z Madžarsko in glavne ceste 109 med Slovenijo in Hrvaško.

Vrsta objekta: gospodarski objekt

Velikost: 652,87 m²

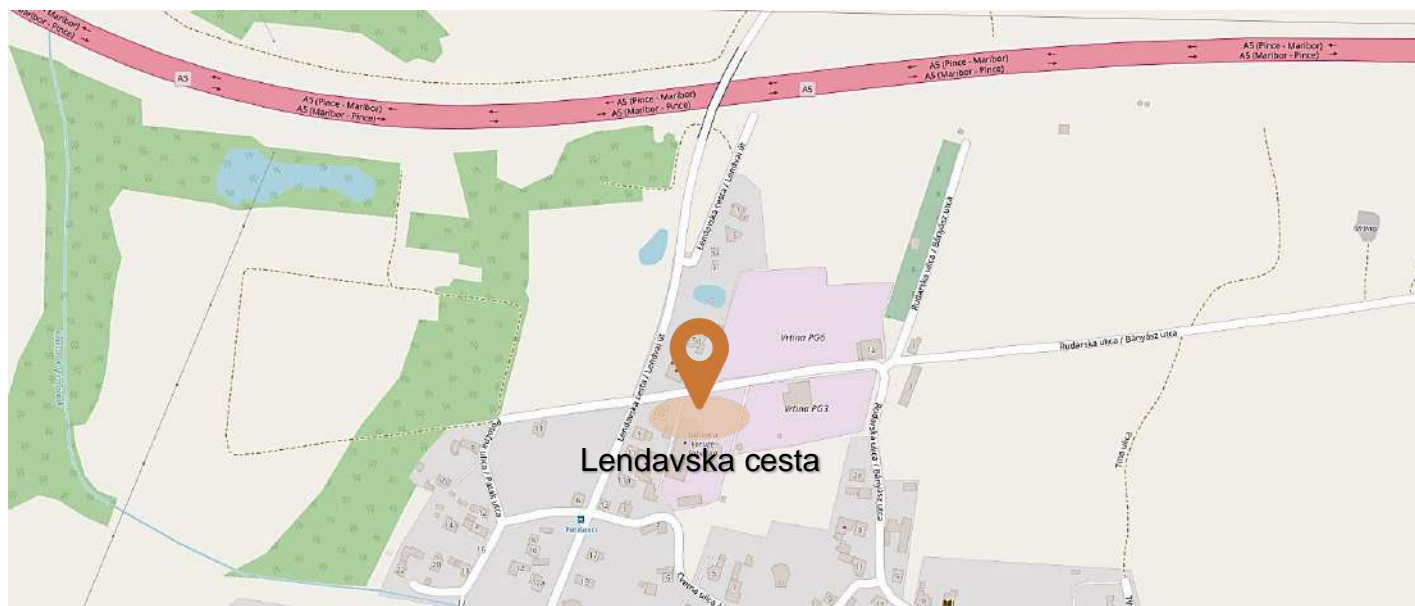
Zemljišče: 5.077 m²

Leto izgradnje: 2005

Nadstropje: pritličje

Energetska informacija:

El ni potrebna (334.člen EI-1)



Mojca Lavriha

+386 1 472 73 42

nepremicnine@dbs.si

Deželna banka Slovenije d. d.

Kolodvorska ulica 9

1000 Ljubljana

DEŽELNA BANKA SLOVENIJE

vedno blizu

Za zainteresirane vabimo, da se obrnete na navedeni kontakt, vsak delovnik, med 8. in 15.30 uro. Ogled je možen le na podlagi predhodnega dogovora. Vsako ponudbo bomo obravnavali posebej in vas bomo o naši odločitvi obvestili v najkrajšem možnem času. Vse informacije so informativne narave. Deželna banka Slovenije d. d. se trudi za pravilnost, ažurnost in popolnost podatkov uporabljenih na predstavitvenih gradivih, vendar za njihovo točnost in celovitost ne more jamčiti in ne prevzema nikakršne odgovornosti. Pridržujemo si pravico posodabljanja, spreminjanja ali brisanja informacij.



PRODAMO / ODDAMO | Postojnska 18a, Pivka

Poslovni prostor

Poslovni prostor se nahaja v prvem nadstropju trgovskega centra Spar v Pivki. Lokal je namenjen opravljanju trgovske ali druge storitvene dejavnosti. Trgovski center leži ob glavni prometnici proti Ilirski Bistrici in Rijeki ter ima dovolj parkirnih mest za obiskovalce.

V centru so poleg živilske trgovine tudi drugi poslovni lokali (bar, banka, trgovina z oblačili, optika, cvetličarna ...). Vhod v trgovski prostor je iz notranje strani centra, dostop v nadstropje pa je urejen po centralnem stopnišču in z osebnim dvigalom.

Vrsta objekta: trgovski prostor

Velikost: 332,91 m²

Zemljišče: /

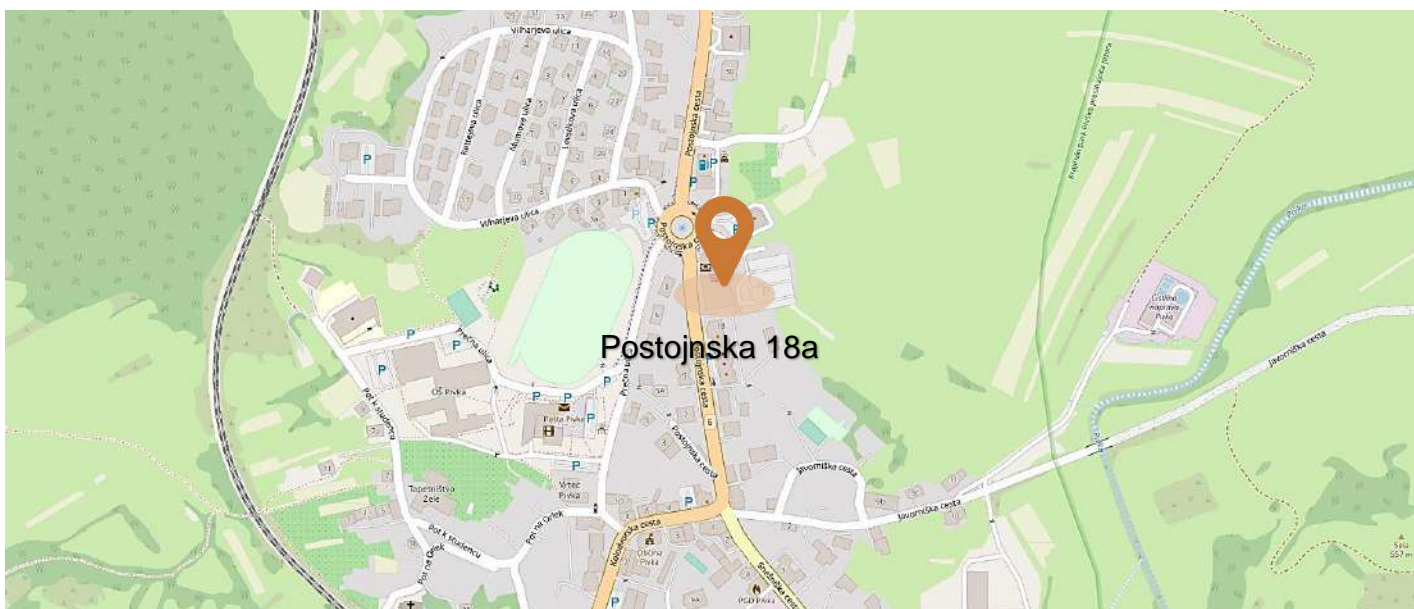
Leto izgradnje: 2005

Nadstropje: 1. nadstropje

Energetska informacija:

88 kWh/m²a

0 15 35 60 105 150 210 300+



Mojca Lavriha

+386 1 472 73 42

nepremicnine@dbs.si

Deželna banka Slovenije d. d.

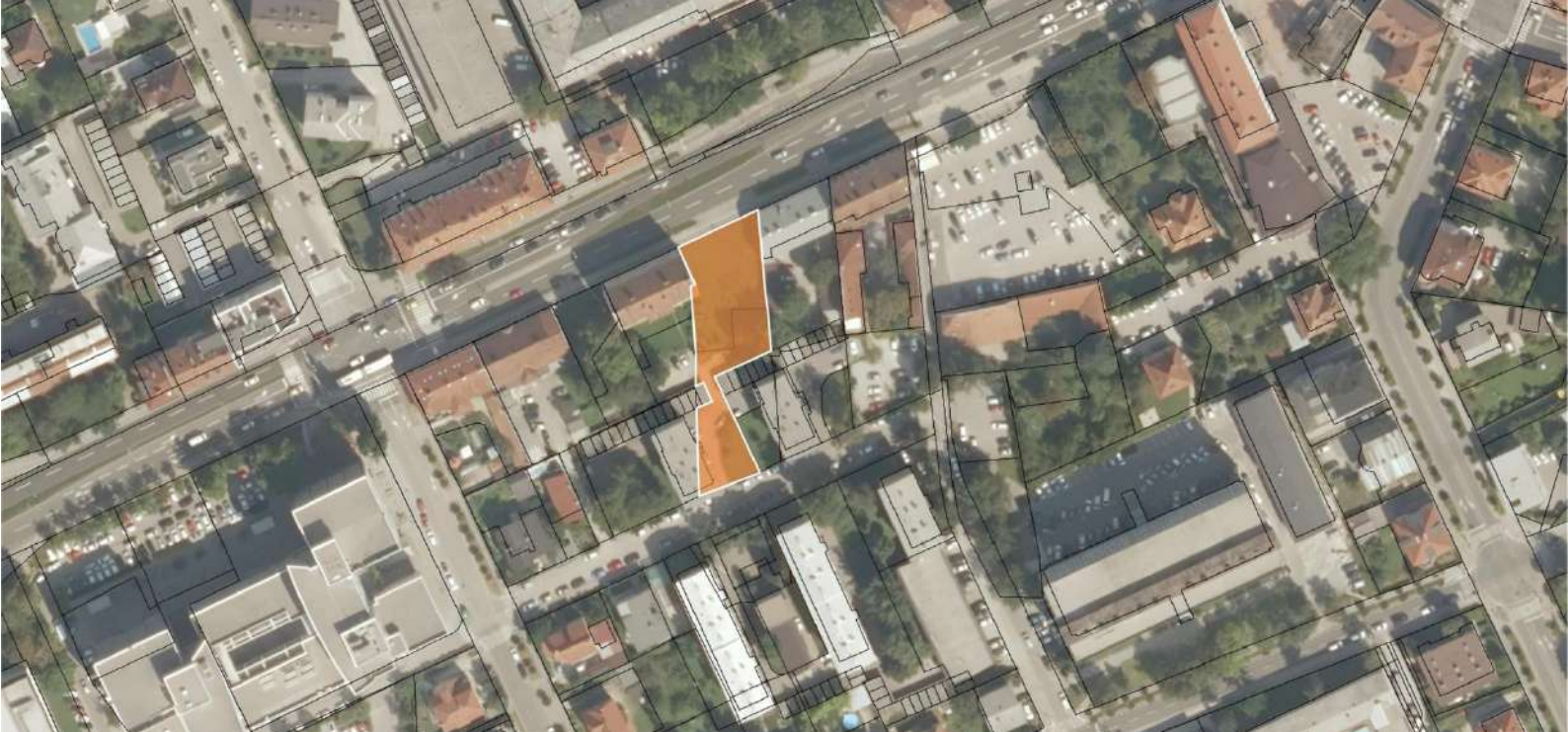
Kolodvorska ulica 9

1000 Ljubljana

DEŽELNA BANKA SLOVENIJE

vedno blizu

Za zainteresirane vabimo, da se obrnete na navedeni kontakt, vsak delovnik, med 8. in 15.30 uro. Ogled je možen le na podlagi predhodnega dogovora. Vsako ponudbo bomo obravnavali posebej in vas bomo o naši odločitvi obvestili v najkrajšem možnem času. Vse informacije so informativne narave. Deželna banka Slovenije d. d. se trudi za pravilnost, ažurnost in popolnost podatkov uporabljenih na predstavitvenih gradivih, vendar za njihovo točnost in celovitost ne more jamčiti in ne prevzema nikakršne odgovornosti. Pridržujemo si pravico posodabljanja, spreminjanja ali brisanja informacij.



PRODAMO | Tržaška cesta, Ljubljana

Stavbno zemljišče

V centru Ljubljane, ob Tržaški cesti, prodamo nepozidano stavbno zemljišče v skupni izmeri 1.233 m², kjer je predvidena izdelava OPPN 154 in OPPN 279.

Zemljiška parcela št. 826, velikosti 626 m², se namenski rabi nahaja v CU-osrednja območja centralnih dejavnosti in manjši del v PC-površina cest. Na tem delu zemljišča je mogoča gradnja 5-etažnega poslovno stanovanjskega objekta z do 1.400 m² bruto tlorisne površine. Drugi del zemljišča, parcelna št. 150/14, kjer poteka dostopna pot, se nahaja v območju pretežno večstanovanjske površin. Zanj je v teku postopek določitve pripadajočih funkcionalnih zemljišč k sosednjim objektom.

Zemljišče:	zazidljivo
Velikost:	1.233 m ²
Namenska raba:	stanovanjska
Trenutna raba:	parkirišče in zelene površine
Katastrska občina:	2679 Gradišče II
Parcelni številki:	826 in 150/14



Mojca Lavriha

+386 1 472 73 42

nepremicnine@dbs.si

Deželna banka Slovenije d. d.

Kolodvorska ulica 9

1000 Ljubljana

DEŽELNA BANKA SLOVENIJE

vedno blizu

Za zainteresirane vabimo, da se obrnete na navedeni kontakt, vsak delovnik, med 8. in 15.30 uro. Ogled je možen le na podlagi predhodnega dogovora. Vsako ponudbo bomo obravnavali posebej in vas bomo o naši odločitvi obvestili v najkrajšem možnem času. Vse informacije so informativne narave. Deželna banka Slovenije d. d. se trudi za pravilnost, ažurnost in popolnost podatkov uporabljenih na predstavitvenih gradivih, vendar za njihovo točnost in celovitost ne more jamčiti in ne prevzema nikakršne odgovornosti. Pridržujemo si pravico posodabljanja, spreminjanja ali brisanja informacij.



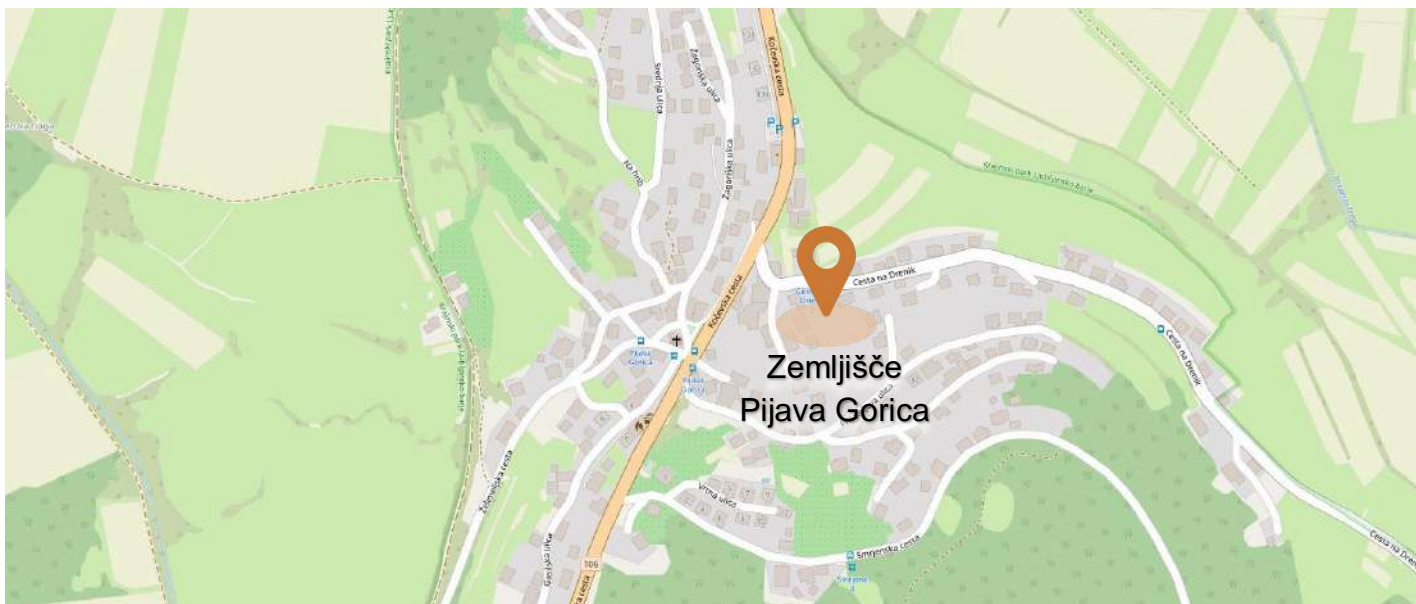
PRODAMO | Pijava Gorica

Zazidljivo zemljišče

Prodaja se zazidljivo zemljišče v velikosti 1.524 m², primerno za gradnjo več enostanovanjskih hiš, dvojčkov ali večstanovanjske stavbe. Nepremičnina se nahaja v središču naselja Pijava Gorica, manj kot 100 m od glavne ceste. Zemljišče ima namensko rabo stavbnega zemljišča in se nahaja v območju, namenjenim centralnim dejavnostim.

V okolici se nahajajo pretežno stanovanjske hiše in nekaj poslovnih objektov. Soseska je mirna ter opremljena z vso komunalno infrastrukturo. V bližini je več sprehajalnih poti v naravi. Do centra Ljubljane je cca. 10 km. V bližini je tudi vsa potrebna družbena infrastruktura (vrtni, šola, javni promet,...).

Zemljišče:	zazidljivo
Velikost:	1.524 m ²
Namenska raba:	stanovanjska
Trenutna raba:	kmetijska
Katastrska občina:	1698 Pijava Gorica
Parcelne številke:	1352/5, 1352/6 in 1352/7



Mojca Lavriha

+386 1 472 73 42
nepremicnine@dbs.si

Deželna banka Slovenije d. d.

Kolodvorska ulica 9
1000 Ljubljana

DEŽELNA BANKA SLOVENIJE

vedno blizu

Za zainteresirane vabimo, da se obrnete na navedeni kontakt, vsak delovnik, med 8. in 15.30 uro. Ogled je možen le na podlagi predhodnega dogovora. Vsako ponudbo bomo obravnavali posebej in vas bomo o naši odločitvi obvestili v najkrajšem možnem času. Vse informacije so informativne narave. Deželna banka Slovenije d. d. se trudi za pravilnost, ažurnost in popolnost podatkov uporabljenih na predstavitvenih gradivih, vendar za njihovo točnost in celovitost ne more jamčiti in ne prevzema nikakršne odgovornosti. Pridržujemo si pravico posodabljanja, spreminjanja ali brisanja informacij.



PRODAMO | Sončna pot, Logatec

Zazidljiva zemljišča

Na severozahodnem obrobju Logatca prodamo dve ločeni zaokroženi zemljišči za gradnjo stanovanjskih hiš. Nepremičnini ležita v mirnem delu predmestja Logatca 1,5 km od središča naselja, kjer se nahaja vsa infrastruktura (vrtec, šola, upravna enota, pošta, avtobusna postaja, železniška postaja, športni park trgovine in storitveni lokali), potrebna za udobno bivanje.

Na južni in vzhodni strani nepremičnine se nahajajo stanovanjske hiše, zahodno in severno pa travniki in zaraščene površine. Vse parcele so v nagibu, mejijo pa na parcelo na vrhu hriba, na kateri se že izvaja novogradnja večje stanovanjske hiše. Obe lokaciji sta razgledni in sončni. Zemljišča sta komunalno neopremljena, v bližini je večina komunalnih priključkov. Parcele se prodajajo izključno kot celota.

Zemljišče:	zazidljivo
Velikost:	4.782 m ²
Namenska raba:	stanovanjska
Trenutna raba:	kmetijska
Katastrska občina:	2016 Blekova vas
Parcelne številke:	Od 1127/24 do 1127/36 in 1127/13.



Mojca Lavriha

+386 1 472 73 42

nepremicnine@dbs.si

Deželna banka Slovenije d. d.

Kolodvorska ulica 9
1000 Ljubljana

DEŽELNA BANKA SLOVENIJE

vedno blizu

Za zainteresirane vabimo, da se obrnete na navedeni kontakt, vsak delovnik, med 8. in 15.30 uro. Ogled je možen le na podlagi predhodnega dogovora. Vsako ponudbo bomo obravnavali posebej in vas bomo o naši odločitvi obvestili v najkrajšem možnem času. Vse informacije so informativne narave. Deželna banka Slovenije d. d. se trudi za pravilnost, ažurnost in popolnost podatkov uporabljenih na predstavitvenih gradivih, vendar za njihovo točnost in celovitost ne more jamčiti in ne prevzema nikakršne odgovornosti. Pridržujemo si pravico posodabljanja, spreminjanja ali brisanja informacij.



PRODAMO | Mrvarjev hrib, Novo mesto

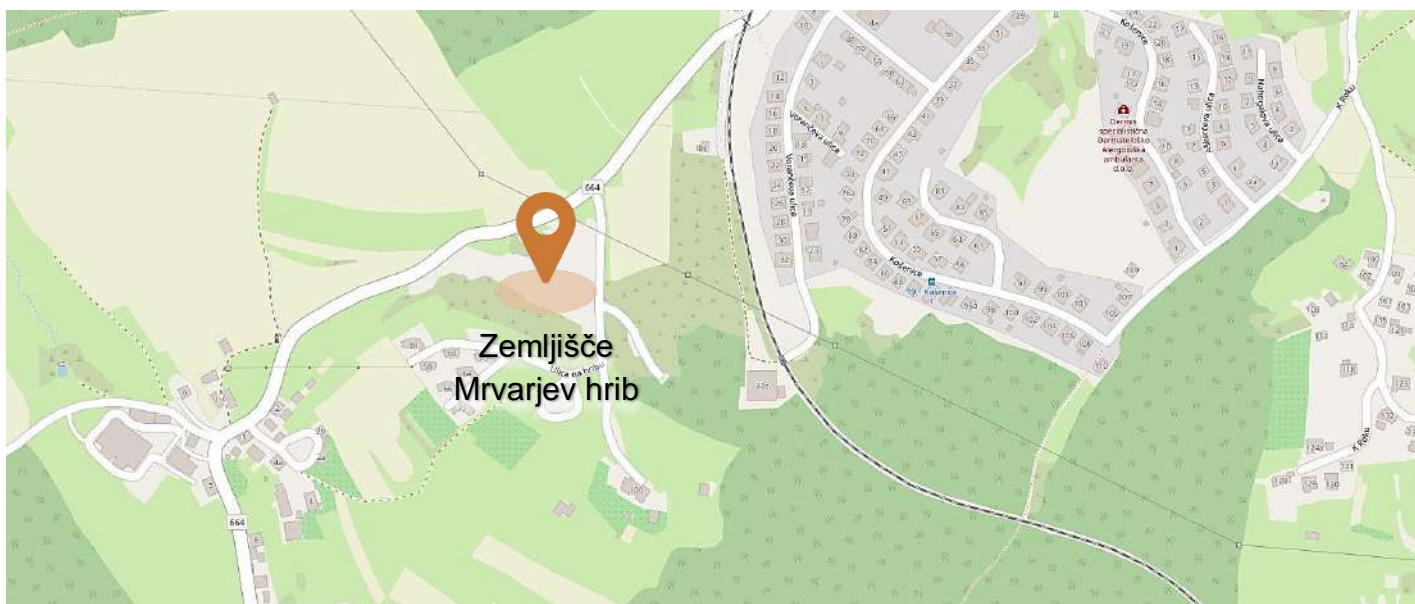
Zemljišče z gradbenim dovoljenjem

V občini Novo mesto, v stanovanjskem naselju Urbanje oziroma Mrvarjev hrib, prodamo nepremičninski projekt. Zemljišče je delno komunalno opremljeno in ima že pridobljeno gradbeno dovoljenje za izgradnjo 45 enodružinskih hiš. Projekt je zasnovan kot suburbano naselje enodružinskih hiš, postavljeno v odprto krajino v bližini Novega mesta. Postavitev hiš skupaj z razporeditvijo prostorov stanovalcem daje občutek zasebnosti. Pritličje hiš je namenjeno bivalnim prostorom, ki vključujejo prostorno teraso, v prvem nadstropju pa se nahajajo spalnice.

Lokacija je od avtocestnega priključka Novo mesto vzhod oddaljena 10 kilometrov in le 3,5 kilometra od starega mestnega jedra.

Projekt se v trenutni fazi razvoja prodaja izključno kot celota.

Zemljišče:	zazidljivo
Velikost:	45.358 m ²
Namenska raba:	stanovanjska
Trenutna raba:	kmetijska
Katastrska občina:	1493 Veliki Podljuden
Parcelne številke:	1112/3 - 1112/6, 1112/14, 1112/15, 1149/14 - 1149/29, 155/1, 155/3, ...



Mojca Lavriha

+386 1 472 73 42

nepremicnine@dbs.si

Deželna banka Slovenije d. d.

Kolodvorska ulica 9

1000 Ljubljana

DEŽELNA BANKA SLOVENIJE

vedno blizu

Zainteresirane vabimo, da se obrnete na navedeni kontakt, vsak delovnik, med 8. in 15.30 uro. Ogled je možen le na podlagi predhodnega dogovora. Vsako ponudbo bomo obravnavali posebej in vas bomo o naši odločitvi obvestili v najkrajšem možnem času. Vse informacije so informativne narave. Deželna banka Slovenije d. d. se trudi za pravilnost, ažurnost in popolnost podatkov uporabljenih na predstavitvenih gradivih, vendar za njihovo točnost in celovitost ne more jamčiti in ne prevzema nikakršne odgovornosti. Pridržujemo si pravico posodabljanja, spreminjanja ali brisanja informacij.



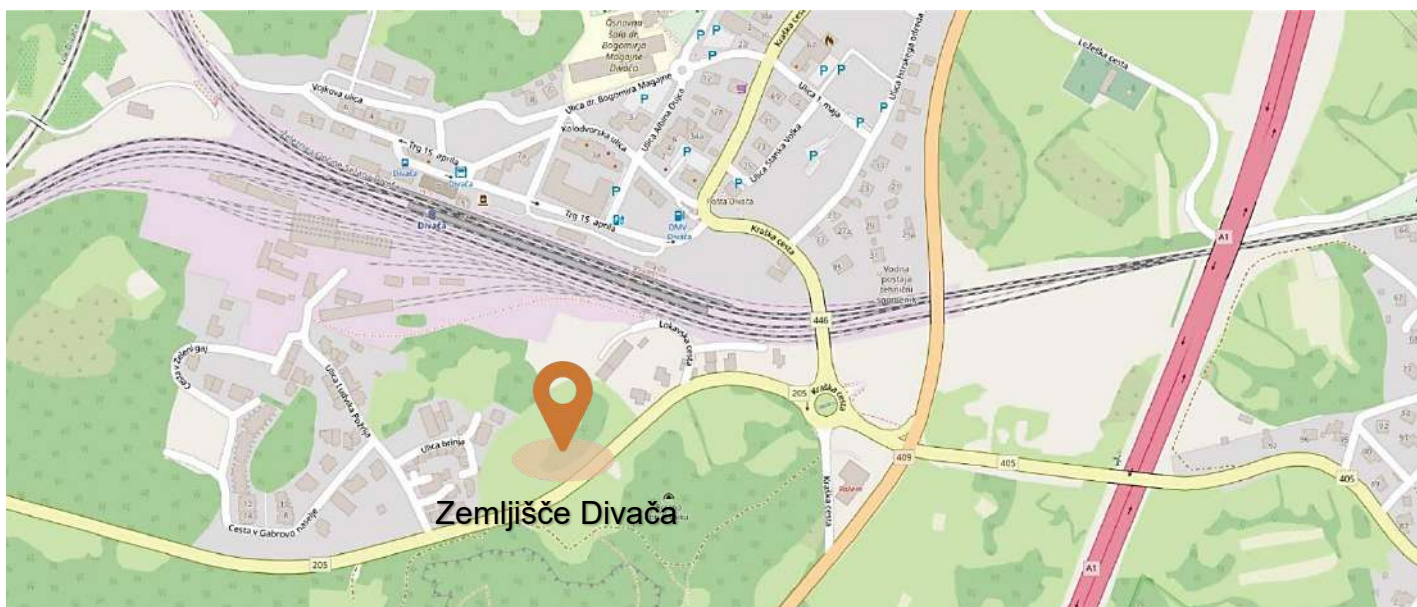
PRODAMO | Kraška cesta, Divača

Stavbno zemljišče

Prodamo nezazidano stavbno zemljišče ob regionalni cesti Divača – Lipica. Nepremičnina je od središča Divače oddaljena 750 m, do avtocestnega priključka pa 1,5 km. V okolici 800 m se nahaja vsa infrastruktura (šola, občina, pošta, avtobusna postaja, železniška postaja, športni park trgovina in storitveni lokali), potrebna za udobno bivanje.

Zemljišče se nahaja na območju občinskega prostorskega načrta DI-12, namenjenega centralnih dejavnosti, ki je predvideno za razvoj oskrbnih, storitvenih in družbenih dejavnosti ter gradnji večstanovanjskih objektov. Zemljišče je komunalno neopremljeno, vendar v neposredni bližini vzdolž parcele št. 698/1 poteka vsa komunalna infrastruktura.

Zemljišče:	zazidljivo
Velikost:	13.744 m ²
Namenska raba:	stanovanjska
Trenutna raba:	kmetijska
Katastrska Občina:	2452 Divača
Parcelne številke:	698/1, 698/2, 701



Mojca Lavriha

+386 1 472 73 42

nepremicnine@dbs.si

Deželna banka Slovenije d. d.

Kolodvorska ulica 9

1000 Ljubljana

DEŽELNA BANKA SLOVENIJE

vedno blizu

Zainteresirane vabimo, da se obrnete na navedeni kontakt, vsak delovnik, med 8. in 15.30 uro. Ogled je možen le na podlagi predhodnega dogovora. Vsako ponudbo bomo obravnavali posebej in vas bomo o naši odločitvi obvestili v najkrajšem možnem času. Vse informacije so informativne narave. Deželna banka Slovenije d. d. se trudi za pravilnost, ažurnost in popolnost podatkov uporabljenih na predstavitvenih gradivih, vendar za njihovo točnost in celovitost ne more jamčiti in ne prevzema nikakršne odgovornosti. Pridržujemo si pravico posodabljanja, spreminjanja ali brisanja informacij.

